

ВИМОГИ ДО ФАЙЛІВ ДЛЯ ШИРОКОФОРМАТНОГО ДРУКУ

Приймаємо в друк такі формати файлів:



- ***.tif, *.tiff** (Adobe Photoshop) — файл злитий, без шарів, без альфа-каналів
- ***.eps** (всі об'єкти згруповані, шрифти переведені в криві)
- ***.cdr** (Corel DRAW X6 або раніші версії) — фактури, градієнти, тіні, прозорості переведені в растрове зображення, шрифти переведені в криві, об'єкти згруповані
- ***.pdf**

Загальні вимоги до файлів:

- 1) колірна модель СМΥК;
- 2) усі об'єкти повинні бути у масштабі 1:1 (але якщо великий розмір готового виробу, то векторний файл може бут в масштабі);
- 3) загальна кількість фарби не повинна перевищувати 300%;

Приблизне співвідношення розміру файла і кількості dpi в ньому:

до 500 x 500 мм — 200-300dpi;
до 1000 x 1000 мм — 150dpi;
більший розмір — 150-70dpi.

ВИМОГИ ДО ФАЙЛІВ ДЛЯ ПОЛІГРАФІЧНОЇ ПРОДУКЦІЇ

Приймаємо в друк такі формати файлів:



Adobe Photoshop (*.psd, *.tiff), Adobe Illustrator (*.ai, *.eps), Adobe InDesign (*.indd), Adobe PDF (*.pdf)

- При використанні формату *.jpeg для растрових зображень слід пам'ятати, що ступінь стиснення досягається за рахунок втрати якості зображення.
- Застосування форматів *.gif, *.bmp, *.pict, а також зображень, поміщених в верстку через «буфер обміну» неприпустимо.

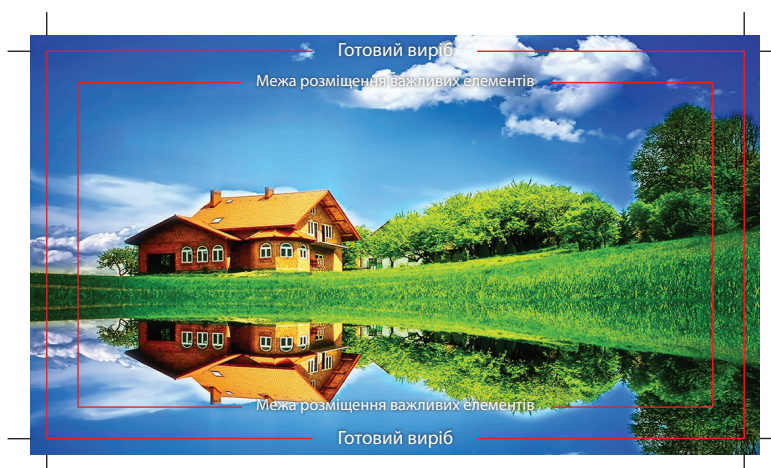
1. Загальні вимоги до файлів:

- Колірна модель СМУК.
- Вильоти за обріз (по 2 мм з кожної сторони для аркушевої продукції і 5 мм для багатосторінкової продукції).
- Важливі елементи дизайну (текст, лого) повинні знаходитися від краю готового виробу (всередину) на 4-5 мм.
- У макетах, зверстаних в програмах Corel, Illustrator всі шрифти повинні бути в кривих. Якщо надаєте файли *.psd на друк, то прикладайте також файли використаних шрифтів або перетворіть їх в смарт-об'єкти.
- Роздільна здатність для растрових зображень повинна бути не менше 300 dpi.
- Заливка (плашка) чорним кольором виконується по формулі – **C: 60; M: 40; Y : 40; K : 100**, а чорний текст і чорні лінії – **C: 0; M: 0; Y : 0; K : 100**.
- Один файл повинен містити один виріб. Якщо у вас продукція має обличчя і зворот, то потрібно готувати два файли.
- Макет не повинен містити ніяких ICC-профілів. При наявності колірних профілів растровий процесор автоматично їх застосовує, що далеко не завжди приводить до бажаного результату.

2. Правильне макетування друкованої продукції:

Для всіх макетів, що готуються до друку, діє універсальне правило: до розмірів готового виробу необхідно додавати по 2 мм під обріз з кожної сторони. А всі написи і важливі елементи дизайну, необхідно розміщувати на відстані 3-5 мм від країв готового виробу.

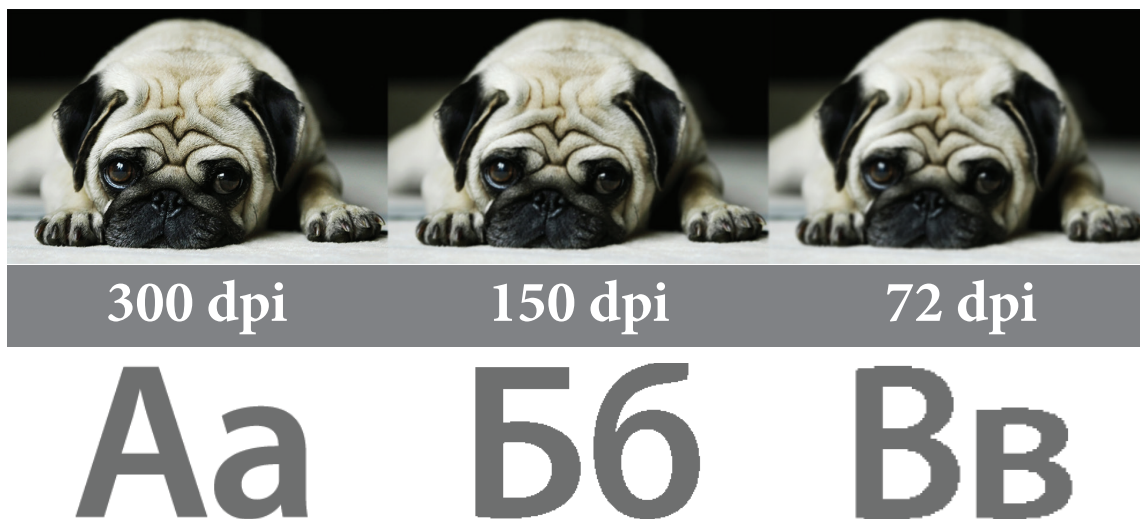
Наприклад, розмір візитки в готовому вигляді – 90x50мм, а макет повинен мати розмір 94x54мм. Розмір єврофлаєра в готовому вигляді – 210x100мм, в макеті ж необхідно задати 214x104мм.



3. Роздільна здатність макетів:

Без необхідності застосування складних ефектів до тексту не набирайте його в пакетах растрової графіки. Якщо текст таки набраний, не міняйте параметрів Image Size, будьте готові до того, що надрукований текст (особливо невеликий) може виявитися розмитим, нерозбірливим, з «рваними» краями.

Зберігаючи зображення для розміщення в публікації, використовуйте формати TIFF або EPS. Файл повинен відповідати колірній моделі CMYK. Переконайтеся, що файл не містить в собі будь-яких додаткових каналів, шарів і шляхів, за винятком шляху обтравки (Clipping Path) в файлах EPS.

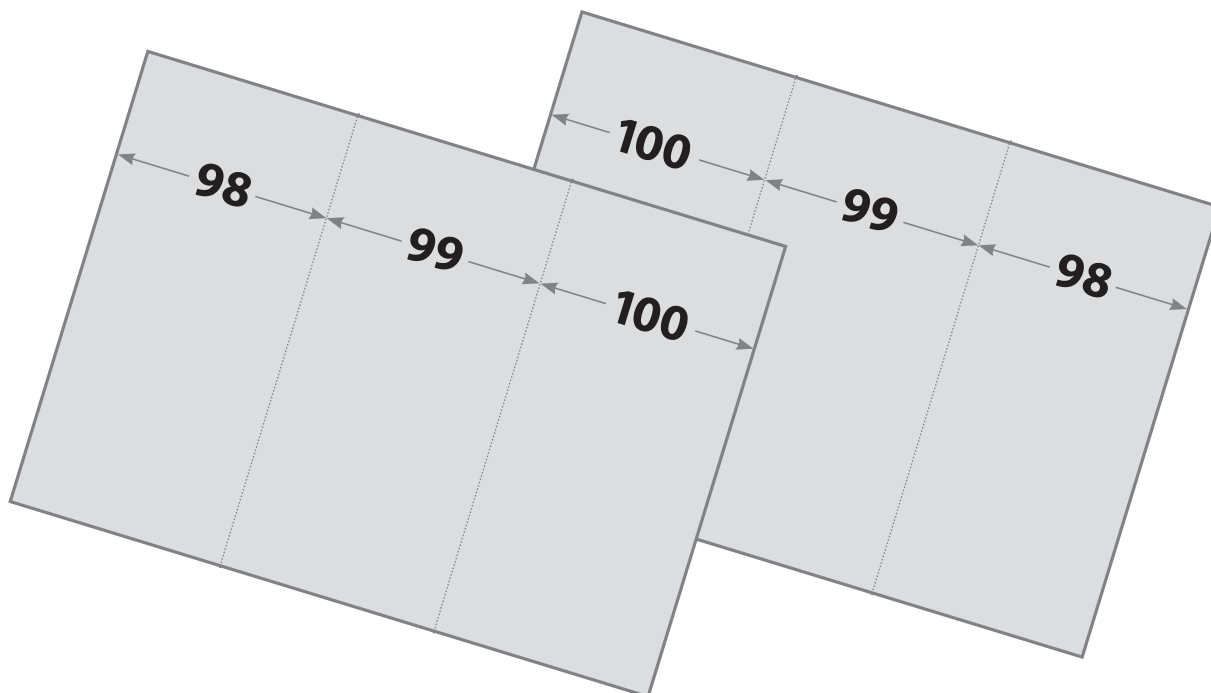


4. Правильний чорний

Чорний текст в макеті повинен бути в одну фарбу за формулою **C: 0; M: 0; Y: 0; K: 100**. Заливка чорним кольором повинна відповідати формулі **C: 60; M: 40; Y: 40; K: 100**.

5. Правильне макетування буклетів

При подачі макета буклетів з двома та більше згинами, варто враховувати, що відстань між згинами (фальцями) повинна бути різною. Сторона, яка загортається всередину повинна бути коротша на декілька міліметрів:



6. Підготовка до друку каталогів:

Для правильної підготовки файлу каталогу в друк необхідно виконання декількох умов:

- Макет повинен бути в форматі ***.pdf**.
- Вильоти повинні бути по 5 мм.
- Межа розміщення важливих елементів і написів в середину каталогу – 15 мм.
- Кольорова модель СМУК. Чорний текст і чорні лінії по формулі – **С: 0; М: 0; Y: 0; К: 100**.
- Текст в кривих.
- Внутрішній блок каталогу та обкладинка каталогу – окремими файлами.
- Неприпустимо надавати файли розворотами, приймаються тільки посторінкові.

